

# Exklusive Reihenhausanlage



**Schöner Wohnen.**  
Lengede, Dabrowakamp 2 – 4



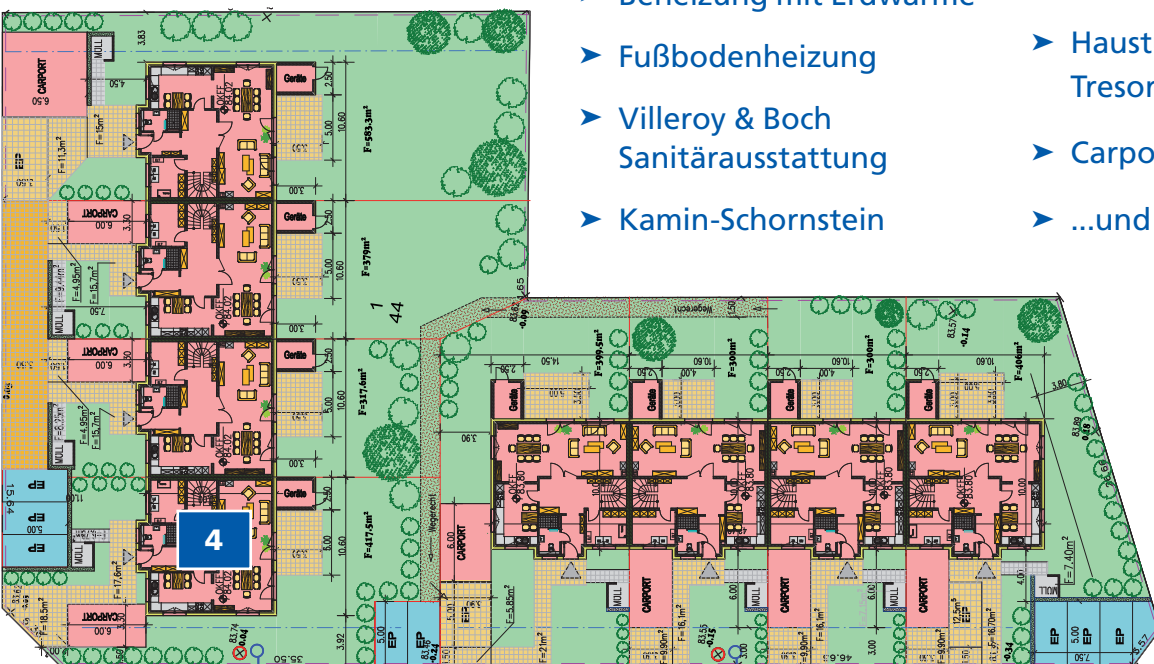


## Exklusive Reihenhausanlage – Dabrowakamp 2 – 4



### Ausstattungsmerkmale:

- KfW-55 Energiesparhaus
- Beheizung mit Erdwärme
- Fußbodenheizung
- Villeroy & Boch Sanitärausstattung
- Kamin-Schornstein
- Sicherheitsfenster mit 3-fach Verglasung
- Haustür mit Automatik-Tresorverriegelung
- Carport und Abstellraum
- ...und vieles mehr!



## Gesamtfläche:

	Wohnfläche
Erdgeschoss:	86,33 m <sup>2</sup>
Dachgeschoss:	83,09 m <sup>2</sup>
gesamt:	169,42 m <sup>2</sup>

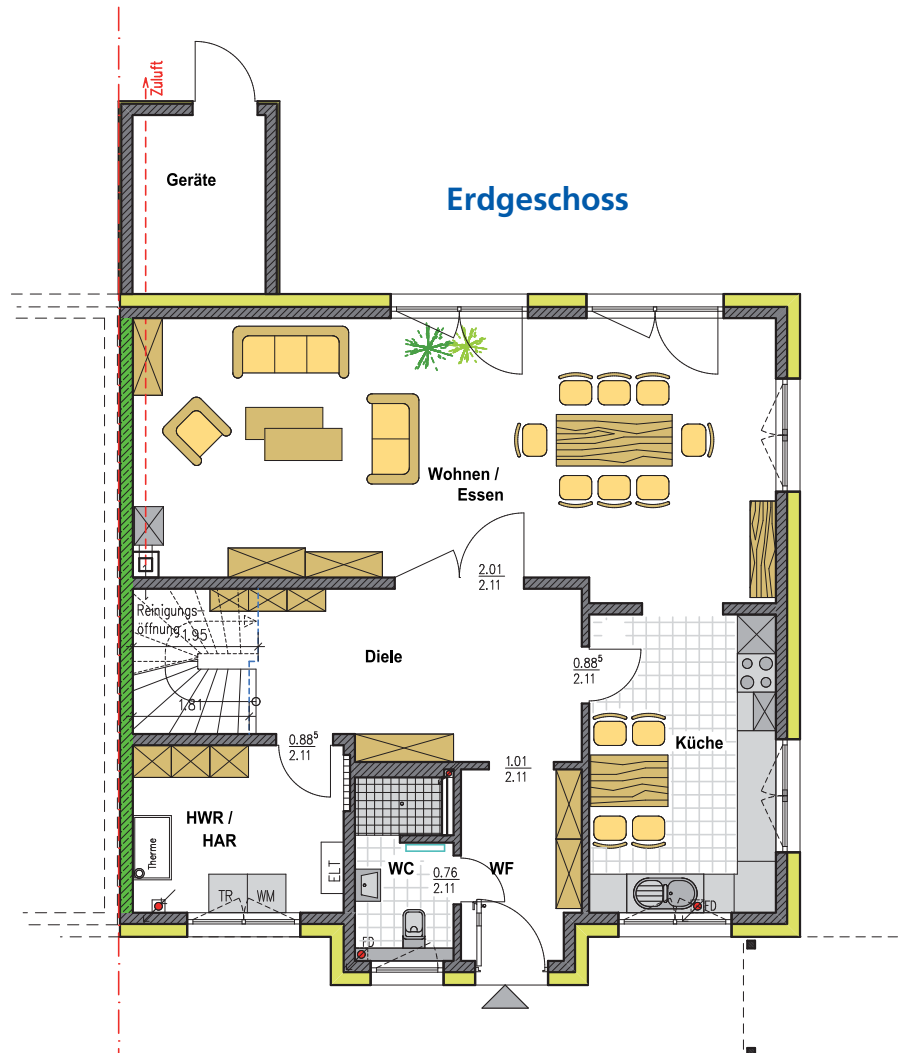
zzgl. Dachboden, Carport  
und Geräteraum

## Erdgeschoss:

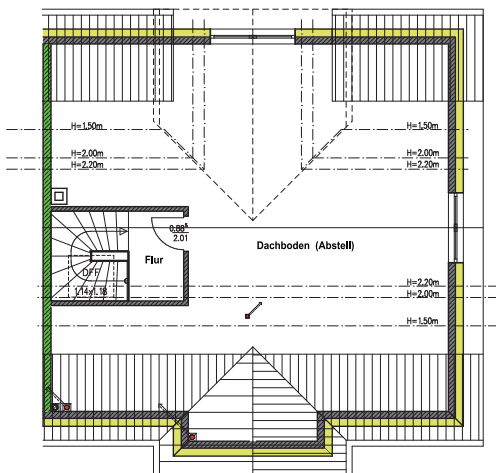
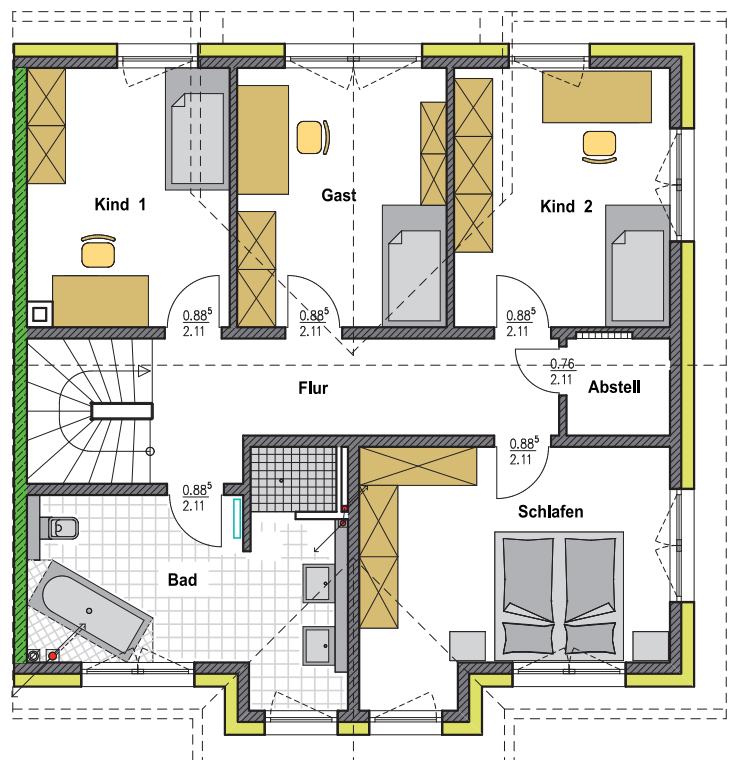
	Wohnfläche
Wohnen/Essen:	40,94 m <sup>2</sup>
Kochen:	13,25 m <sup>2</sup>
HAR/HWR:	8,37 m <sup>2</sup>
WC:	3,99 m <sup>2</sup>
Windfang:	5,25 m <sup>2</sup>
Diele:	14,53 m <sup>2</sup>
EG gesamt:	86,33 m <sup>2</sup>

## Obergeschoss:

	Wohnfläche
Schlafen:	17,11 m <sup>2</sup>
Kind 1:	12,36 m <sup>2</sup>
Kind 2:	13,34 m <sup>2</sup>
Abstell:	2,34 m <sup>2</sup>
Flur:	10,37 m <sup>2</sup>
Bad:	14,63 m <sup>2</sup>
Gast:	12,94 m <sup>2</sup>
DG gesamt:	83,09 m <sup>2</sup>



## Obergeschoss



## Dachboden

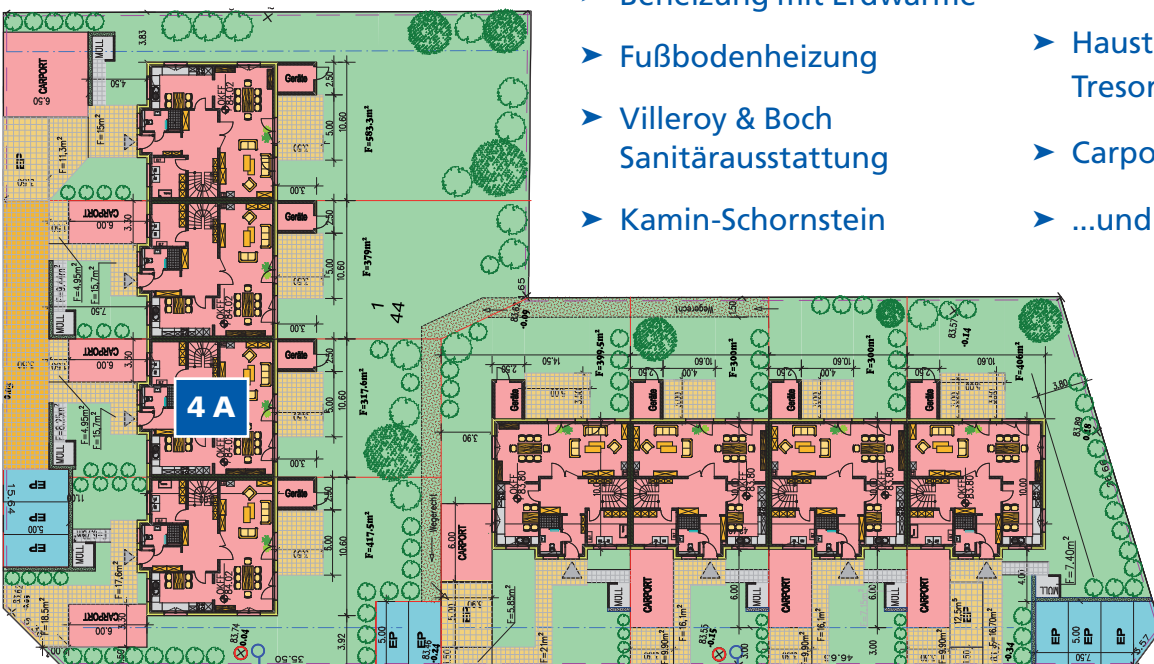


## Exklusive Reihenhausanlage – Dabrowakamp 2 – 4



### Ausstattungsmerkmale:

- KfW-55 Energiesparhaus
- Beheizung mit Erdwärme
- Fußbodenheizung
- Villeroy & Boch Sanitärausstattung
- Kamin-Schornstein
- Sicherheitsfenster mit 3-fach Verglasung
- Haustür mit Automatik-Tresorverriegelung
- Carport und Abstellraum
- ...und vieles mehr!



## Gesamtfläche:

	Wohnfläche
Erdgeschoss:	87,74 m <sup>2</sup>
Dachgeschoss:	84,36 m <sup>2</sup>
gesamt:	172,10 m <sup>2</sup>

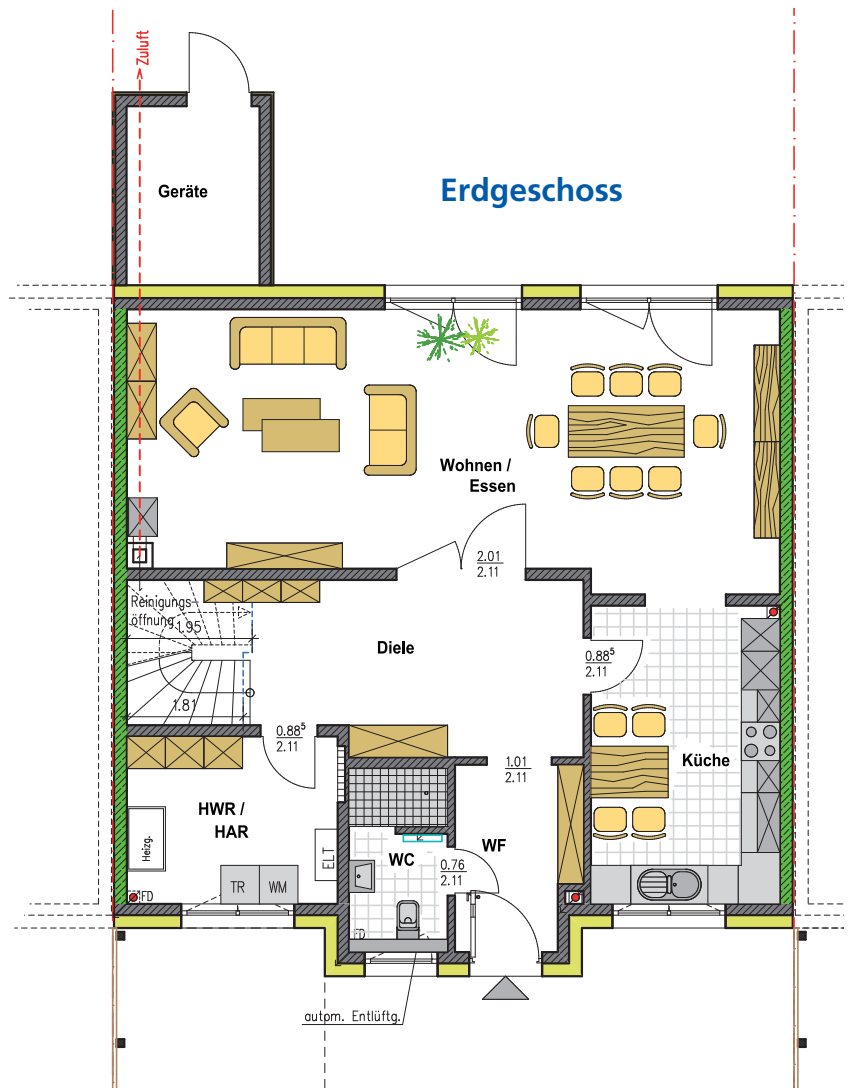
zzgl. Dachboden, Carport  
und Geräteraum

## Erdgeschoss:

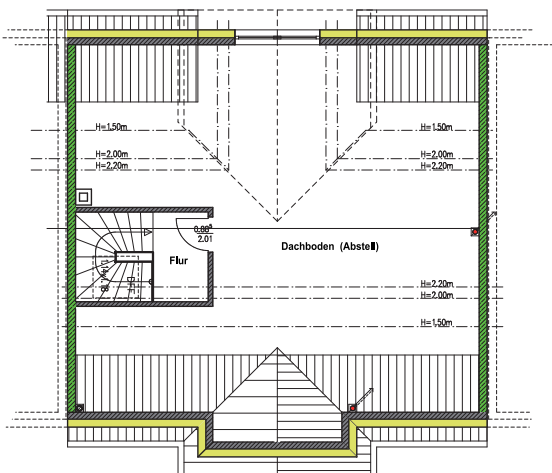
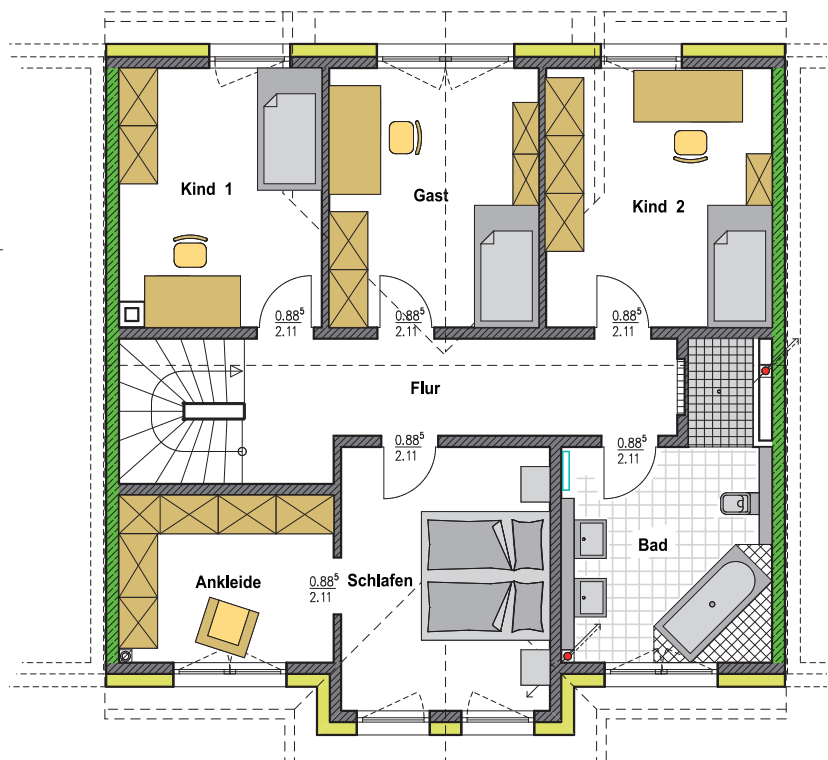
	Wohnfläche
Wohnen/Essen:	41,57 m <sup>2</sup>
Kochen:	13,42 m <sup>2</sup>
HAR/HWR:	8,37 m <sup>2</sup>
WC:	4,06 m <sup>2</sup>
Windfang:	5,26 m <sup>2</sup>
Diele:	15,06 m <sup>2</sup>
EG gesamt:	87,74 m <sup>2</sup>

## Obergeschoss:

	Wohnfläche
Schlafen:	13,12 m <sup>2</sup>
Kind 1:	12,36 m <sup>2</sup>
Kind 2:	13,96 m <sup>2</sup>
Ankleide:	8,52 m <sup>2</sup>
Flur:	10,99 m <sup>2</sup>
Bad:	12,47 m <sup>2</sup>
Gast:	12,94 m <sup>2</sup>
DG gesamt:	84,36 m <sup>2</sup>



## Obergeschoss



## Dachboden



## Gesamtfläche:

	Wohnfläche
Erdgeschoss:	87,74 m <sup>2</sup>
Dachgeschoss:	84,36 m <sup>2</sup>
gesamt:	172,10 m <sup>2</sup>

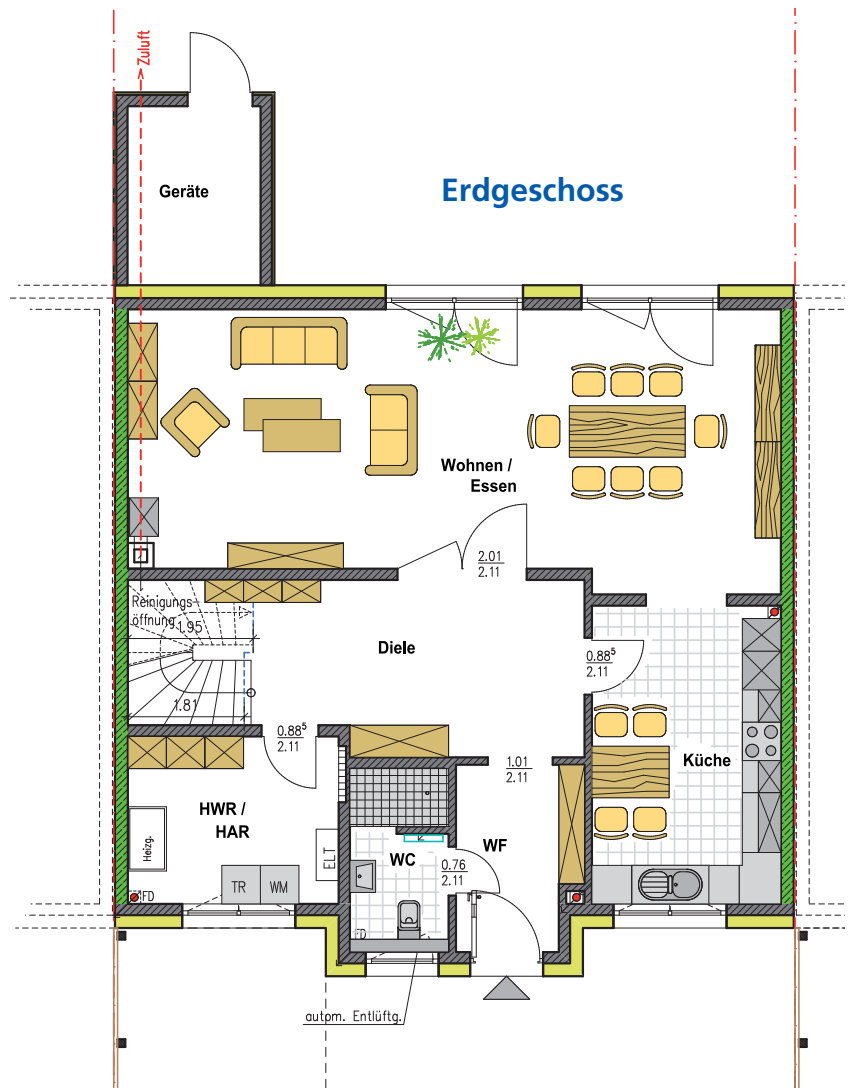
zzgl. Dachboden, Carport  
und Geräteraum

## Erdgeschoss:

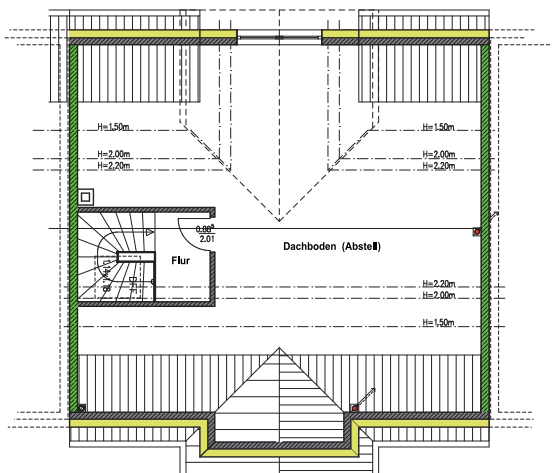
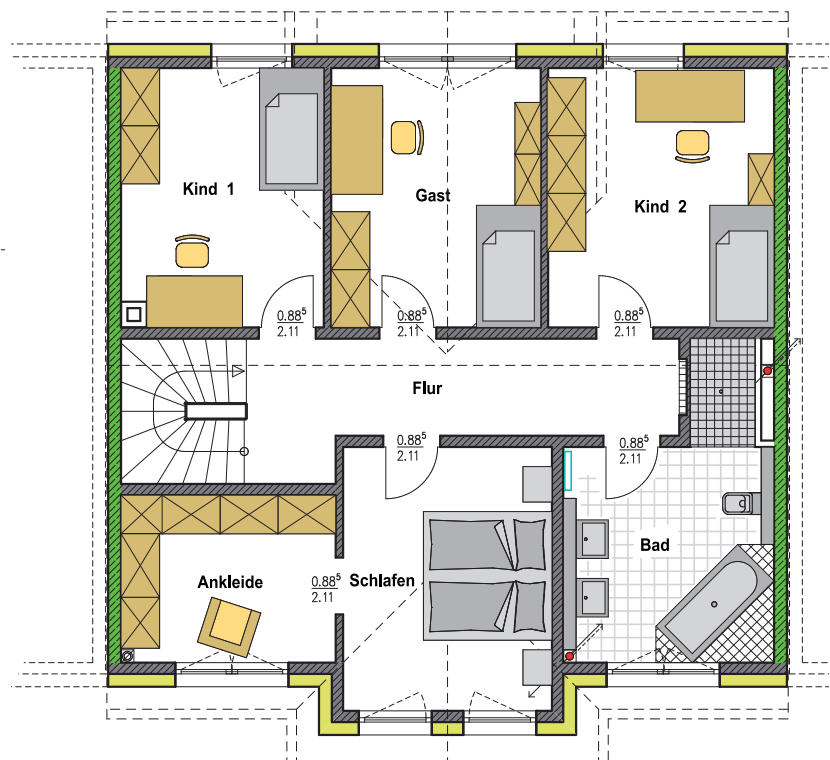
	Wohnfläche
Wohnen/Essen:	41,57 m <sup>2</sup>
Kochen:	13,42 m <sup>2</sup>
HAR/HWR:	8,37 m <sup>2</sup>
WC:	4,06 m <sup>2</sup>
Windfang:	5,26 m <sup>2</sup>
Diele:	15,06 m <sup>2</sup>
EG gesamt:	87,74 m <sup>2</sup>

## Obergeschoss:

	Wohnfläche
Schlafen:	13,12 m <sup>2</sup>
Kind 1:	12,36 m <sup>2</sup>
Kind 2:	13,96 m <sup>2</sup>
Ankleide:	8,52 m <sup>2</sup>
Flur:	10,99 m <sup>2</sup>
Bad:	12,47 m <sup>2</sup>
Gast:	12,94 m <sup>2</sup>
DG gesamt:	84,36 m <sup>2</sup>



Obergeschoss



Dachboden

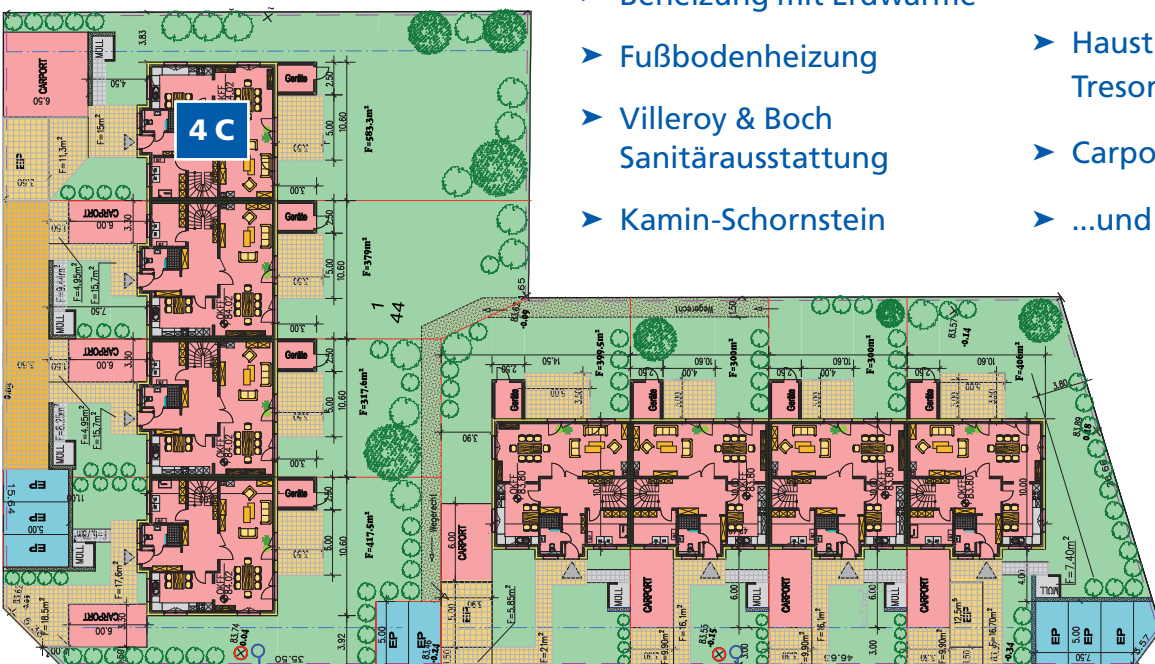


## Exklusive Reihenhausanlage – Dabrowakamp 2 – 4



### Ausstattungsmerkmale:

- KfW-55 Energiesparhaus
- Beheizung mit Erdwärme
- Fußbodenheizung
- Villeroy & Boch Sanitärausstattung
- Kamin-Schornstein
- Sicherheitsfenster mit 3-fach Verglasung
- Haustür mit Automatik-Tresorverriegelung
- Carport und Abstellraum
- ...und vieles mehr!



## Gesamtfläche:

	Wohnfläche
Erdgeschoss:	86,47 m <sup>2</sup>
Dachgeschoss:	83,09 m <sup>2</sup>
gesamt:	169,56 m <sup>2</sup>

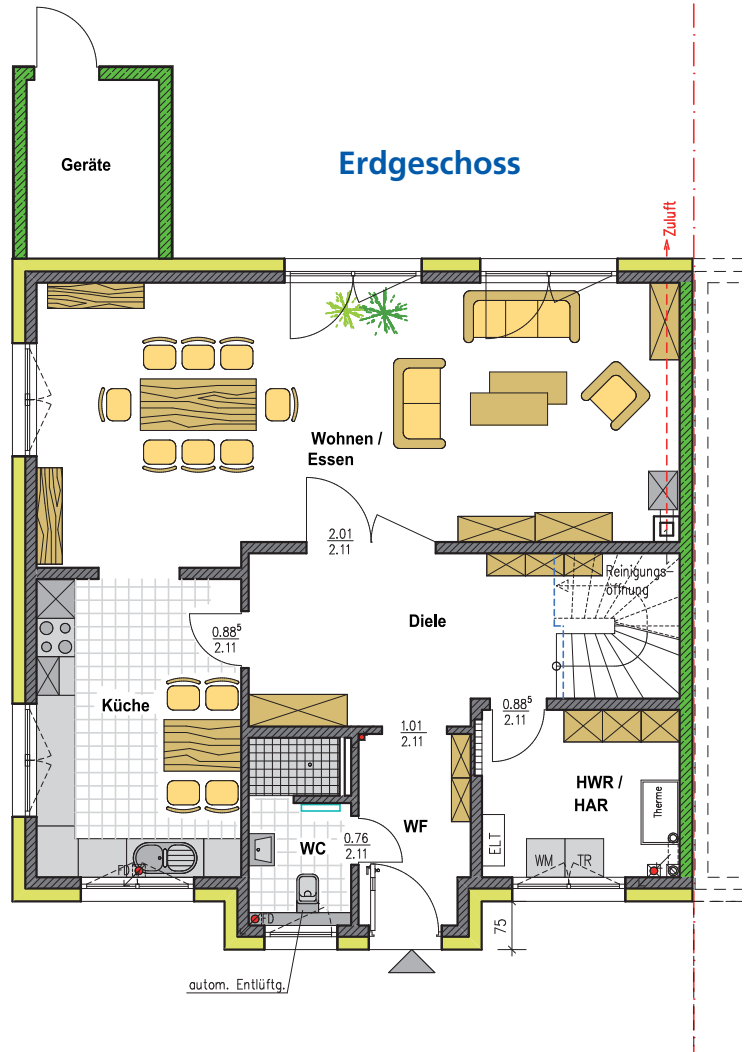
zzgl. Dachboden, Carport  
und Geräteraum

## Erdgeschoss:

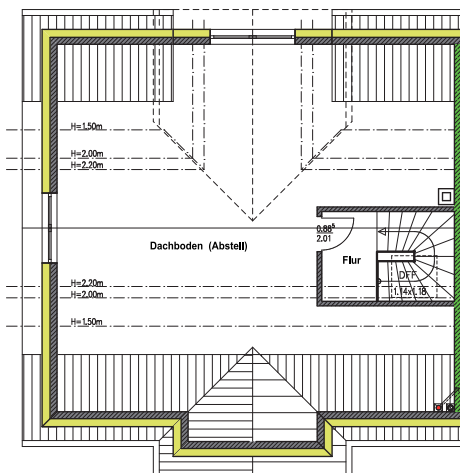
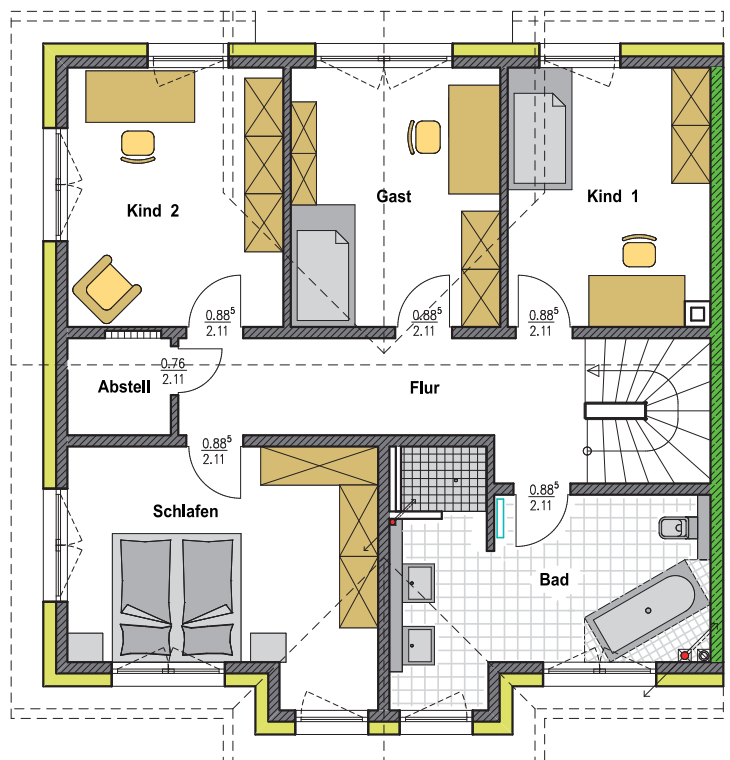
	Wohnfläche
Wohnen/Essen:	41,05 m <sup>2</sup>
Kochen:	14,55 m <sup>2</sup>
HAR/HWR:	7,84 m <sup>2</sup>
WC:	4,24 m <sup>2</sup>
Windfang:	4,91 m <sup>2</sup>
Diele:	13,88 m <sup>2</sup>
EG gesamt:	86,47 m <sup>2</sup>

## Obergeschoss:

	Wohnfläche
Schlafen:	17,11 m <sup>2</sup>
Kind 1:	12,36 m <sup>2</sup>
Kind 2:	13,34 m <sup>2</sup>
Abstell:	2,34 m <sup>2</sup>
Flur:	10,37 m <sup>2</sup>
Bad:	14,63 m <sup>2</sup>
Gast:	12,94 m <sup>2</sup>
DG gesamt:	83,09 m <sup>2</sup>



## Obergeschoss



## Dachboden