

Exklusive Reihenhausanlage



Schöner Wohnen.
Lengede, Dabrowakamp 2 – 4



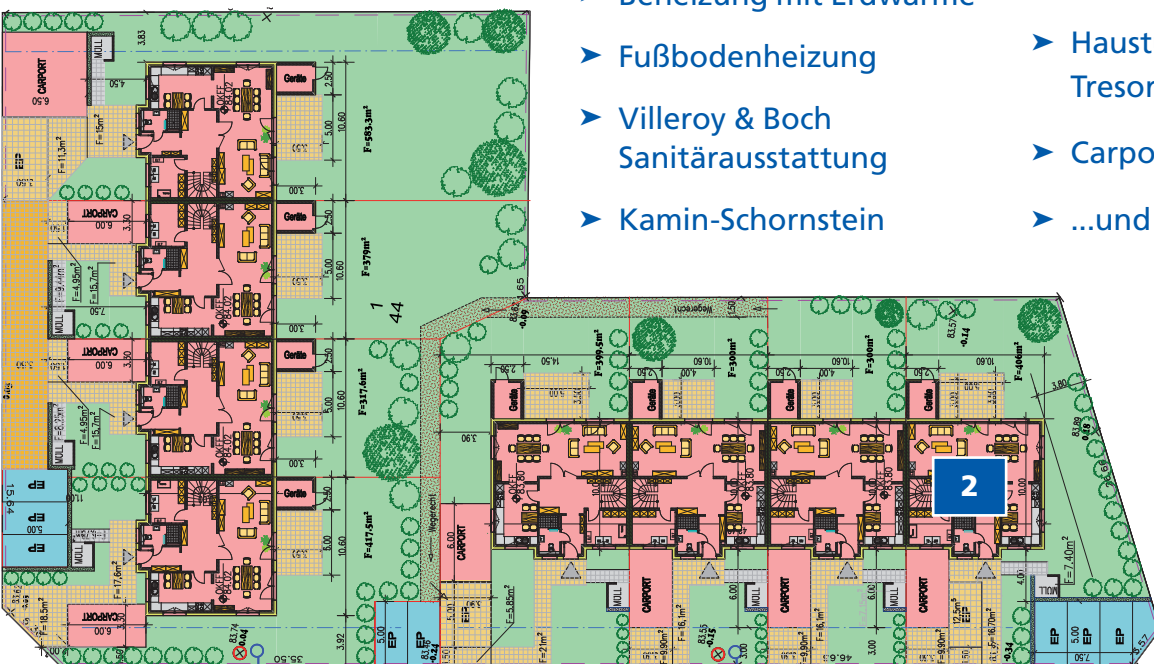


Exklusive Reihenhausanlage – Dabrowakamp 2 – 4



Ausstattungsmerkmale:

- KfW-55 Energiesparhaus
- Beheizung mit Erdwärme
- Fußbodenheizung
- Villeroy & Boch Sanitärausstattung
- Kamin-Schornstein
- Sicherheitsfenster mit 3-fach Verglasung
- Haustür mit Automatik-Tresorverriegelung
- Carport und Abstellraum
- ...und vieles mehr!



Gesamtfläche:

	Wohnfläche
Erdgeschoss:	86,33 m ²
Dachgeschoss:	83,09 m ²
gesamt:	169,42 m ²

zzgl. Dachboden, Carport und Geräteraum

Erdgeschoss:

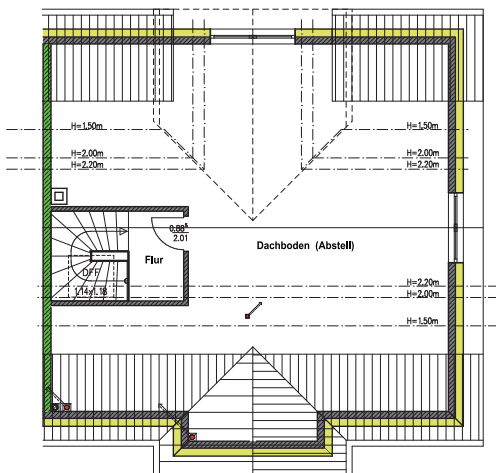
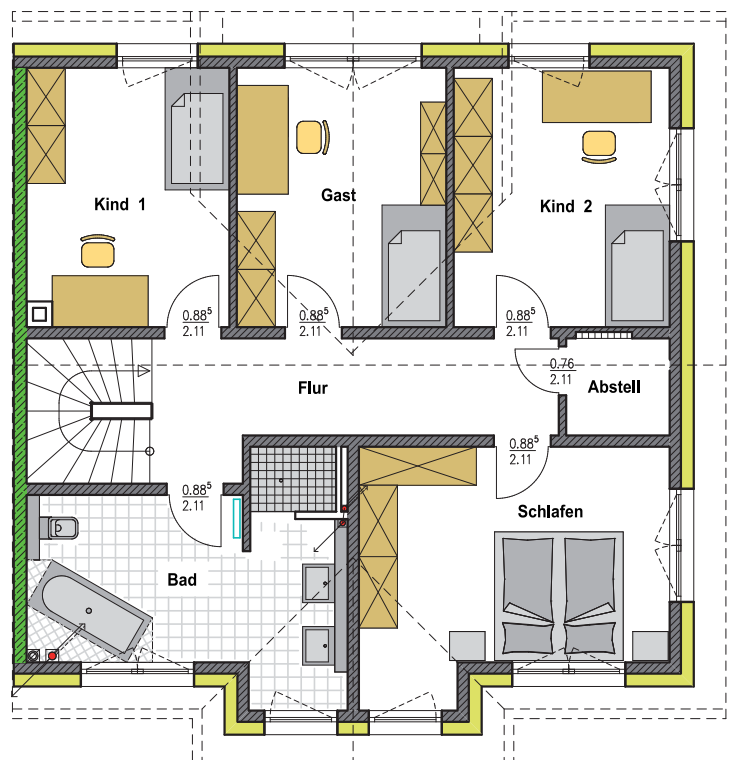
	Wohnfläche
Wohnen/Essen:	40,94 m ²
Kochen:	13,25 m ²
HAR/HWR:	8,37 m ²
WC:	3,99 m ²
Windfang:	5,25 m ²
Diele:	14,53 m ²
EG gesamt:	86,33 m ²

Obergeschoss:

	Wohnfläche
Schlafen:	17,11 m ²
Kind 1:	12,36 m ²
Kind 2:	13,34 m ²
Abstell:	2,34 m ²
Flur:	10,37 m ²
Bad:	14,63 m ²
Gast:	12,94 m ²
DG gesamt:	83,09 m ²



Obergeschoss



Dachboden

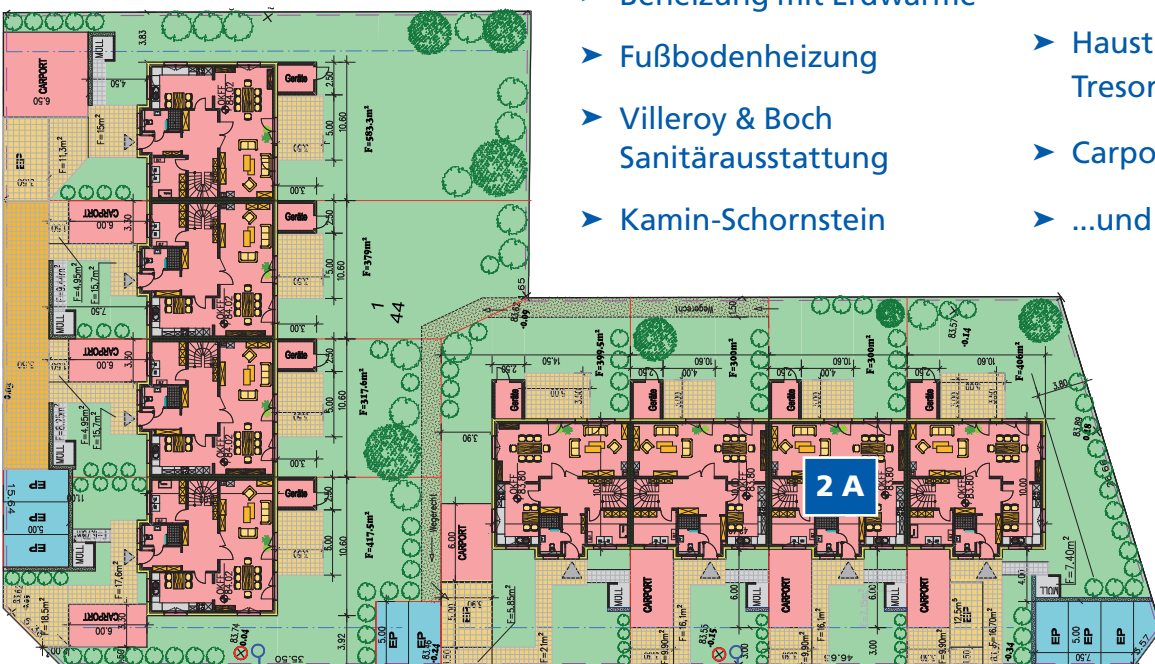


Exklusive Reihenhausanlage – Dabrowakamp 2 – 4



Ausstattungsmerkmale:

- KfW-55 Energiesparhaus
- Beheizung mit Erdwärme
- Fußbodenheizung
- Villeroy & Boch Sanitärausstattung
- Kamin-Schornstein
- Sicherheitsfenster mit 3-fach Verglasung
- Haustür mit Automatik-Tresorverriegelung
- Carport und Abstellraum
- ...und vieles mehr!



Gesamtfläche:

	Wohnfläche
Erdgeschoss:	87,74 m ²
Dachgeschoss:	84,36 m ²
gesamt:	172,10 m ²

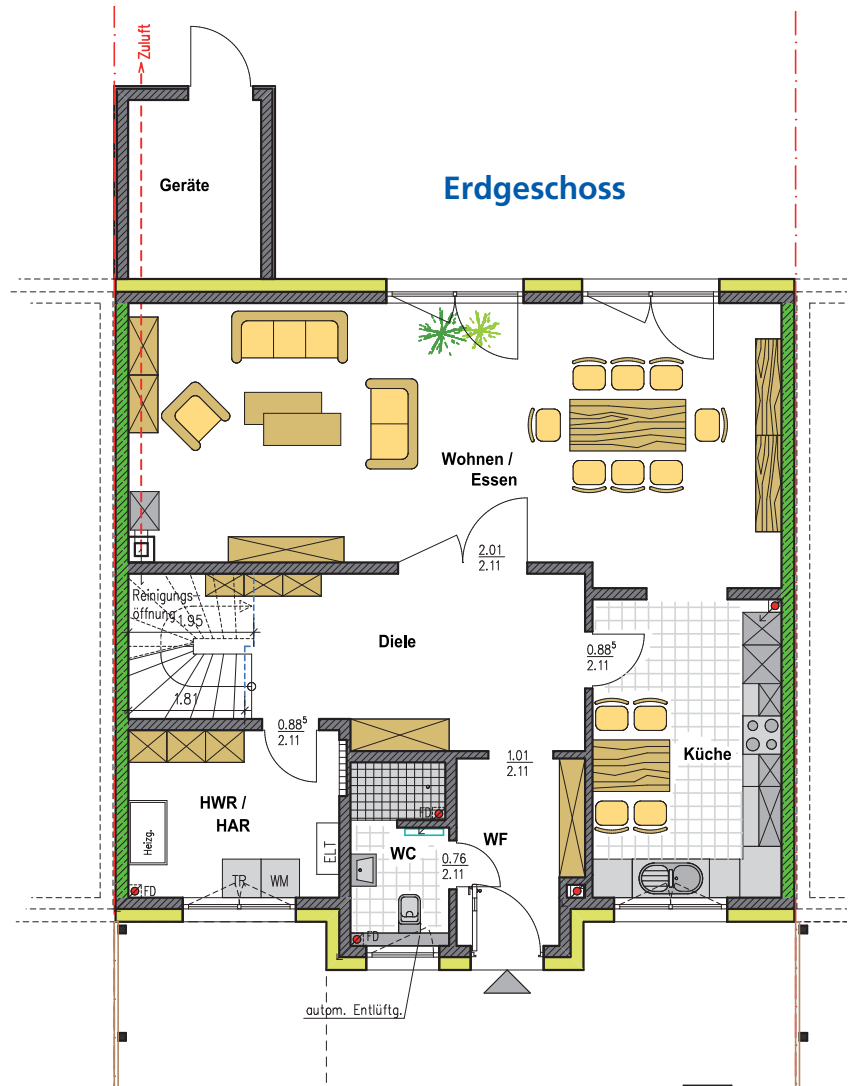
zzgl. Dachboden, Carport
und Geräteraum

Erdgeschoss:

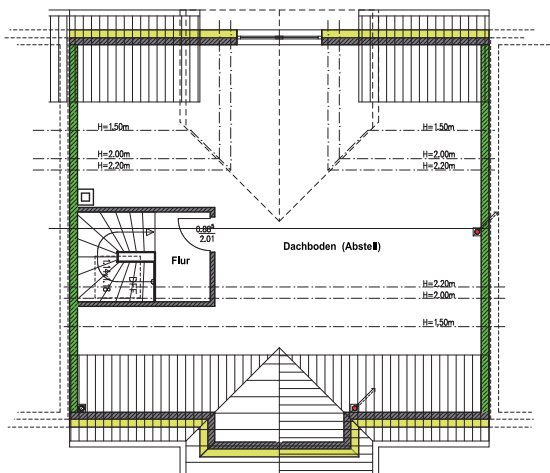
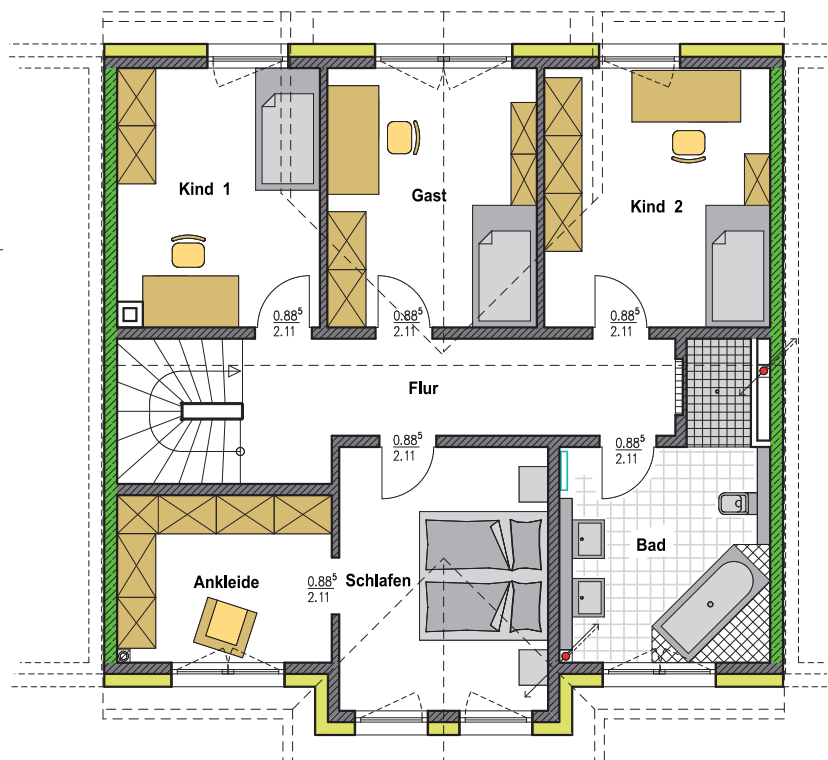
	Wohnfläche
Wohnen/Essen:	41,57 m ²
Kochen:	13,42 m ²
HAR/HWR:	8,37 m ²
WC:	4,06 m ²
Windfang:	5,26 m ²
Diele:	15,06 m ²
EG gesamt:	87,74 m ²

Obergeschoss:

	Wohnfläche
Schlafen:	13,12 m ²
Kind 1:	12,36 m ²
Kind 2:	13,96 m ²
Ankleide:	8,52 m ²
Flur:	10,99 m ²
Bad:	12,47 m ²
Gast:	12,94 m ²
DG gesamt:	84,36 m ²



Obergeschoss



Dachboden



Exklusive Reihenhausanlage – Dabrowakamp 2 – 4



Ausstattungsmerkmale:

- KfW-55 Energiesparhaus
- Beheizung mit Erdwärme
- Fußbodenheizung
- Villeroy & Boch Sanitärausstattung
- Kamin-Schornstein
- Sicherheitsfenster mit 3-fach Verglasung
- Haustür mit Automatik-Tresorverriegelung
- Carport und Abstellraum
- ...und vieles mehr!



Gesamtfläche:

	Wohnfläche
Erdgeschoss:	87,74 m ²
Dachgeschoss:	84,36 m ²
gesamt:	172,10 m ²

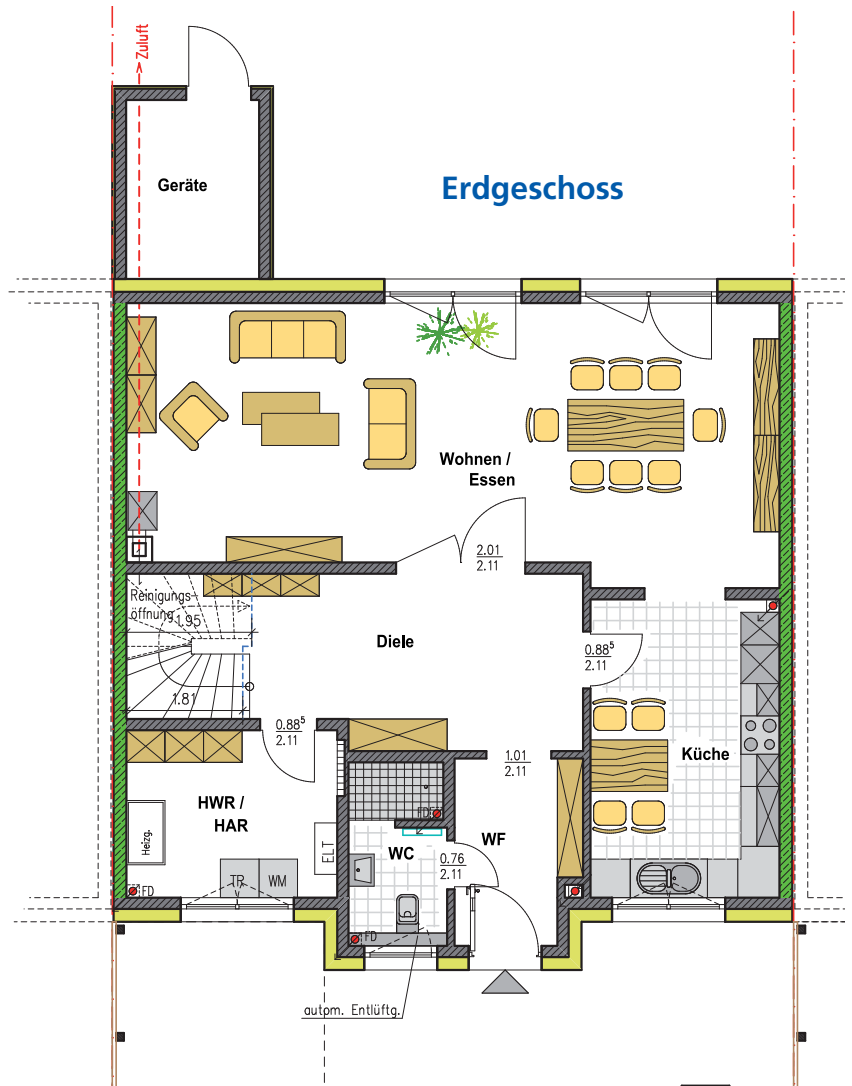
zzgl. Dachboden, Carport
und Geräteraum

Erdgeschoss:

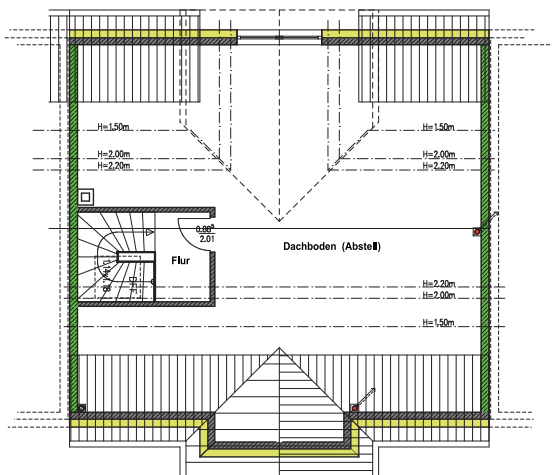
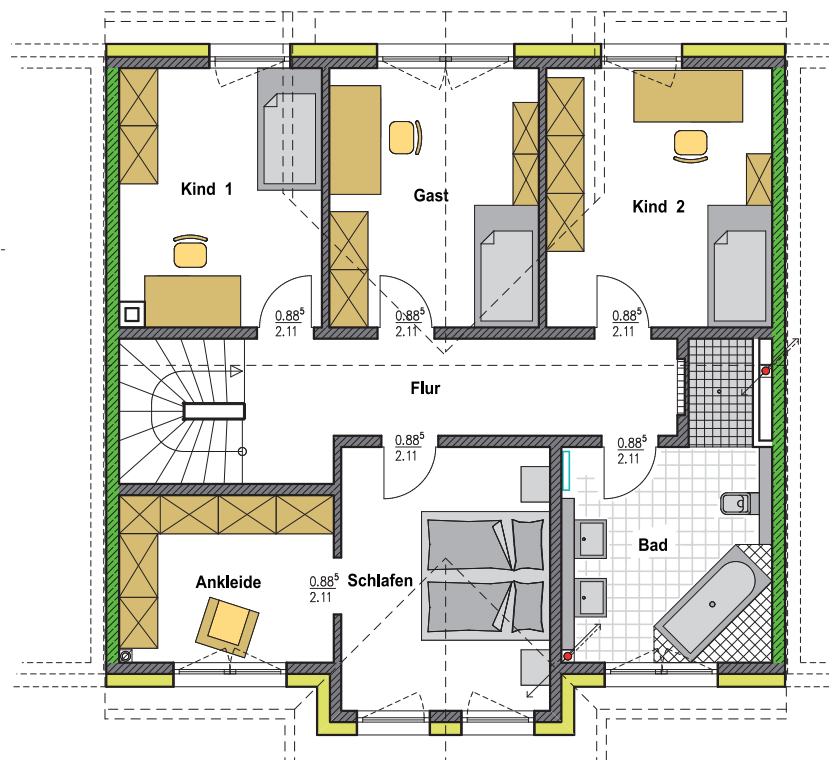
	Wohnfläche
Wohnen/Essen:	41,57 m ²
Kochen:	13,42 m ²
HAR/HWR:	8,37 m ²
WC:	4,06 m ²
Windfang:	5,26 m ²
Diele:	15,06 m ²
EG gesamt:	87,74 m ²

Obergeschoss:

	Wohnfläche
Schlafen:	13,12 m ²
Kind 1:	12,36 m ²
Kind 2:	13,96 m ²
Ankleide:	8,52 m ²
Flur:	10,99 m ²
Bad:	12,47 m ²
Gast:	12,94 m ²
DG gesamt:	84,36 m ²



Obergeschoss



Dachboden

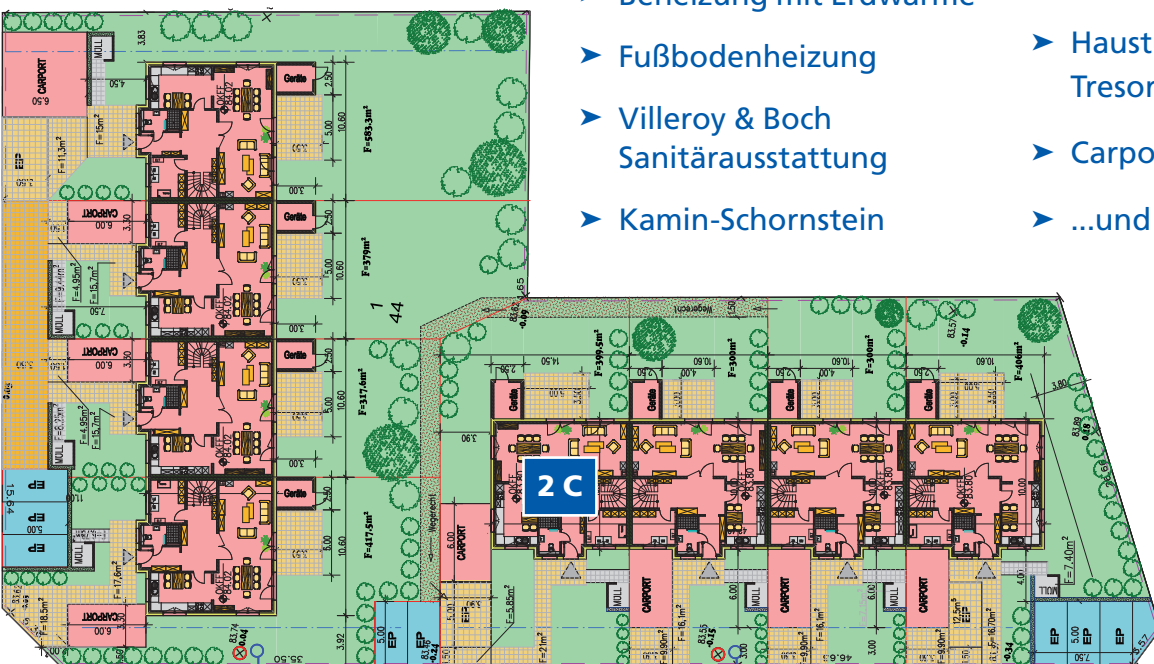


Exklusive Reihenhausanlage – Dabrowakamp 2 – 4



Ausstattungsmerkmale:

- KfW-55 Energiesparhaus
- Beheizung mit Erdwärme
- Fußbodenheizung
- Villeroy & Boch Sanitärausstattung
- Kamin-Schornstein
- Sicherheitsfenster mit 3-fach Verglasung
- Haustür mit Automatik-Tresorverriegelung
- Carport und Abstellraum
- ...und vieles mehr!



Gesamtfläche:

	Wohnfläche
Erdgeschoss:	86,47 m ²
Dachgeschoss:	83,09 m ²
gesamt:	169,56 m ²

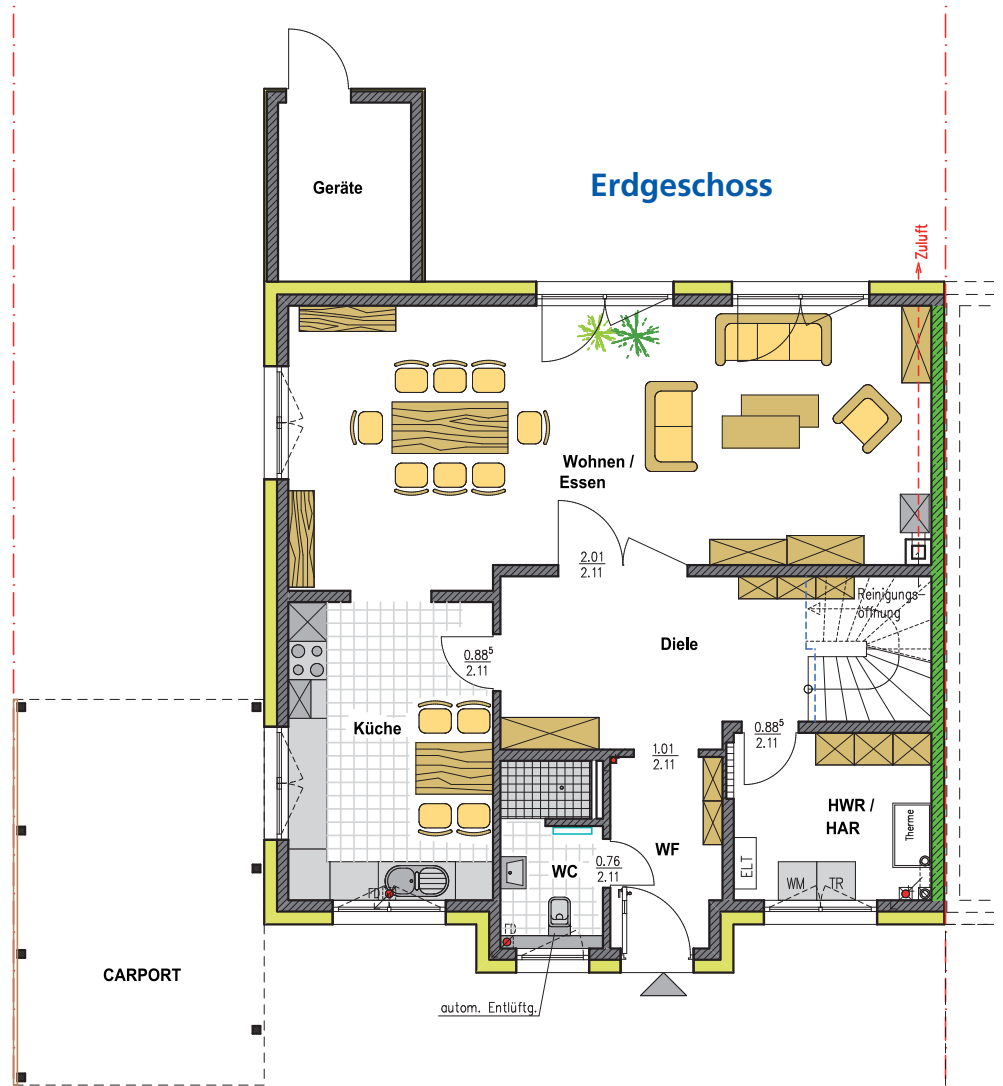
zzgl. Dachboden, Carport und Geräteraum

Erdgeschoss:

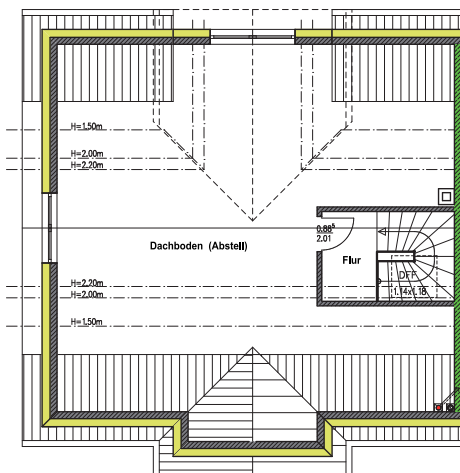
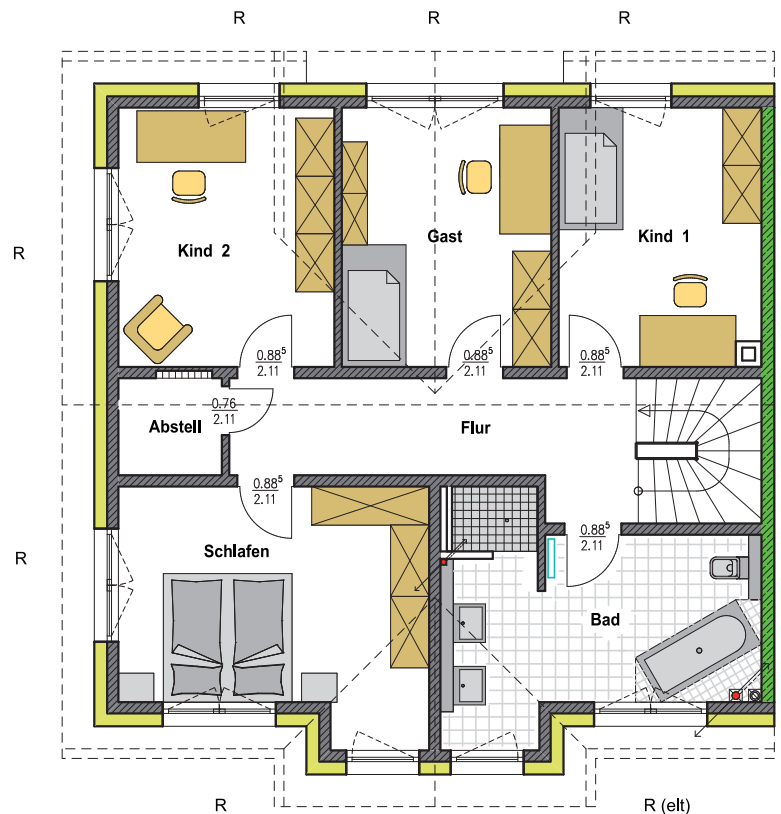
	Wohnfläche
Wohnen/Essen:	41,05 m ²
Kochen:	14,55 m ²
HAR/HWR:	7,84 m ²
WC:	4,24 m ²
Windfang:	4,91 m ²
Diele:	13,88 m ²
EG gesamt:	86,47 m ²

Obergeschoss:

	Wohnfläche
Schlafen:	17,11 m ²
Kind 1:	12,36 m ²
Kind 2:	13,34 m ²
Abstell:	2,34 m ²
Flur:	10,37 m ²
Bad:	14,63 m ²
Gast:	12,94 m ²
DG gesamt:	83,09 m ²



Obergeschoss



Dachboden